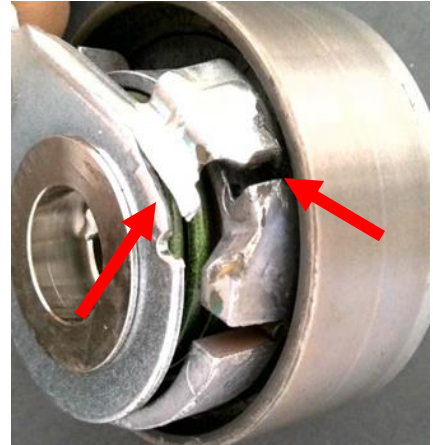


Hihnankiristimen väärä asetus voi vahingoittaa moottoria

PSA 1.6 HDi / BlueHDi, Ford 1.5 TDCi (osanrot CT1203, CT1203K1, CT1203WP1)

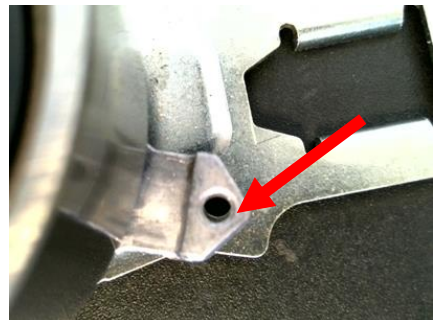
Ongelma:

Hammashihnan hampaita on leikkautunut irti, kiristysrullan asentokieleke on murtunut ja enimmäiskuorman rajoitin on vaurioitunut.



Syy:

Kiristystoimenpiteiden aikana hihnan kiristyksen ilmaisimen reikä asetetaan linjaan kiristimen rungossa olevan reiän kanssa. Tämän seurauksena hihnan kireys on asetettu aivan liian suureksi, jolloin asentokieleke osuu jatkuvasti enimmäiskuorman rajoittimeen, kunnes se repeytyy tai murtuu irti.



Ratkaisu:

Kiristysrullan kiristyksen osoitin on kohdistettava kiristystoimien loppuksi keskitetysti kiristimen syvennykseen. Huomioi aina oikea kiristyssuunta.

